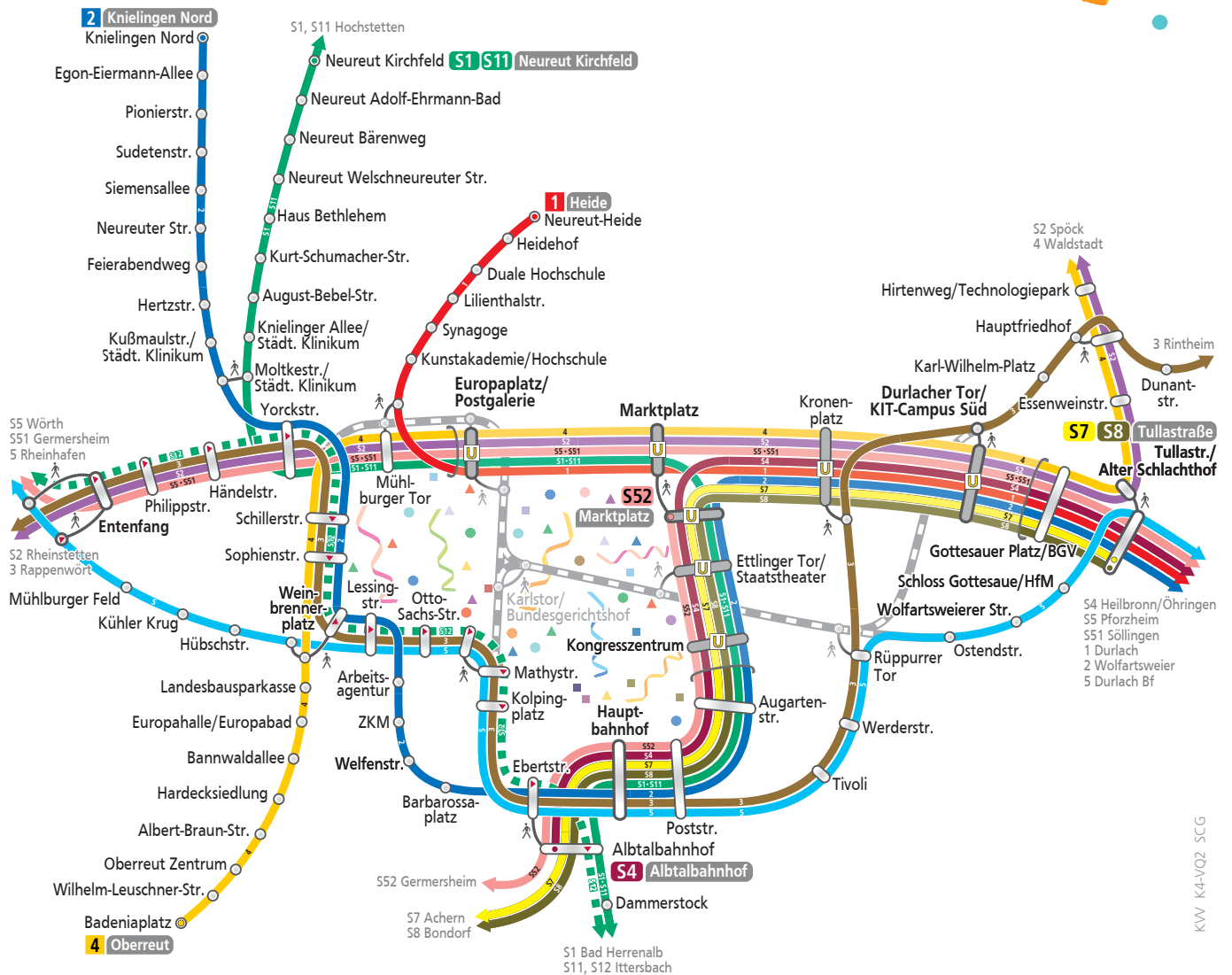
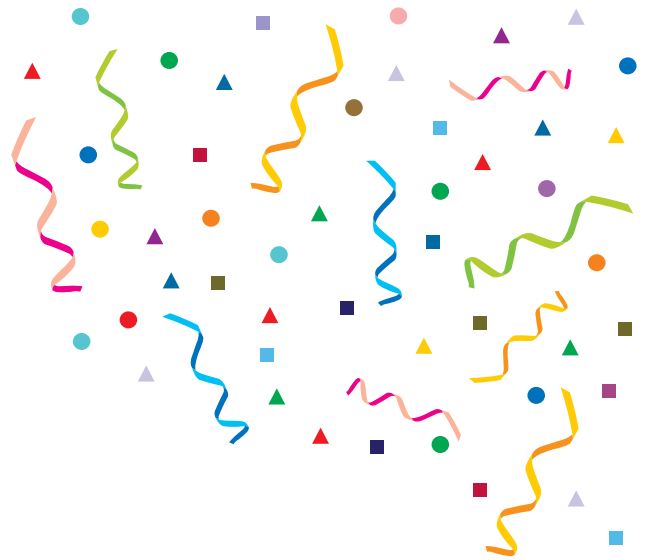


Umleitungsplan während des Fastnachtsumzugs in Karlsruhe

am Dienstag, 21. Februar 2023
von 13:30 Uhr bis 16:30 Uhr



- Stadtbahn-, Tramlinie
- nur in Pfeilrichtung bedient
- kurzer Fußweg
- Endhaltestelle/ -bahnhof
- Nummer Stadtbahn-, Tramlinie

© Herausgeber und Grafik:
Karlsruher Verkehrsverbund GmbH
Stand: 04.01.2023. Änderungen vorbehalten.

Weitere Informationen

Nach dem Ende des Umzugs werden die gesperrten Streckenabschnitte wie folgt wieder in Betrieb genommen:

- ab ca. 16:00 Uhr Rüppurrer Tor – Ettlinger Tor/Staatstheater – Karlstor/Bundesgerichtshof – Mathystraße
- ab ca. 16:30 Uhr Karlstor/Bundesgerichtshof – Europaplatz/Postgalerie – Mühlburger Tor

In diesen Phasen werden Fahrwege einzelner Linien entsprechend angepasst.